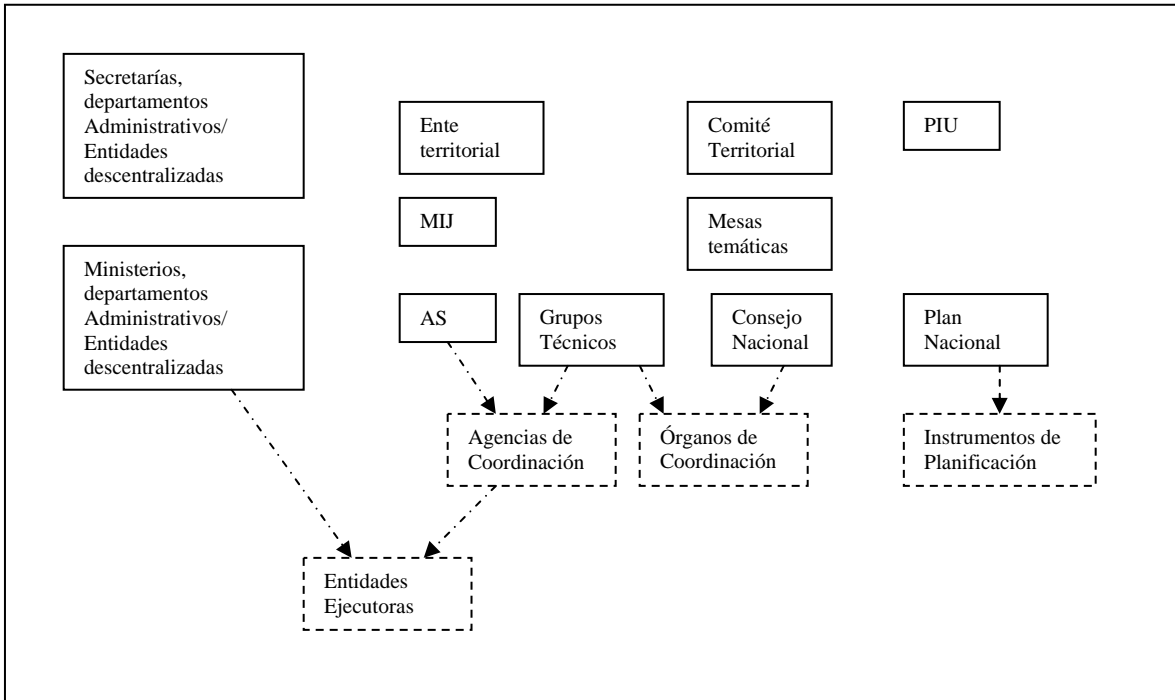
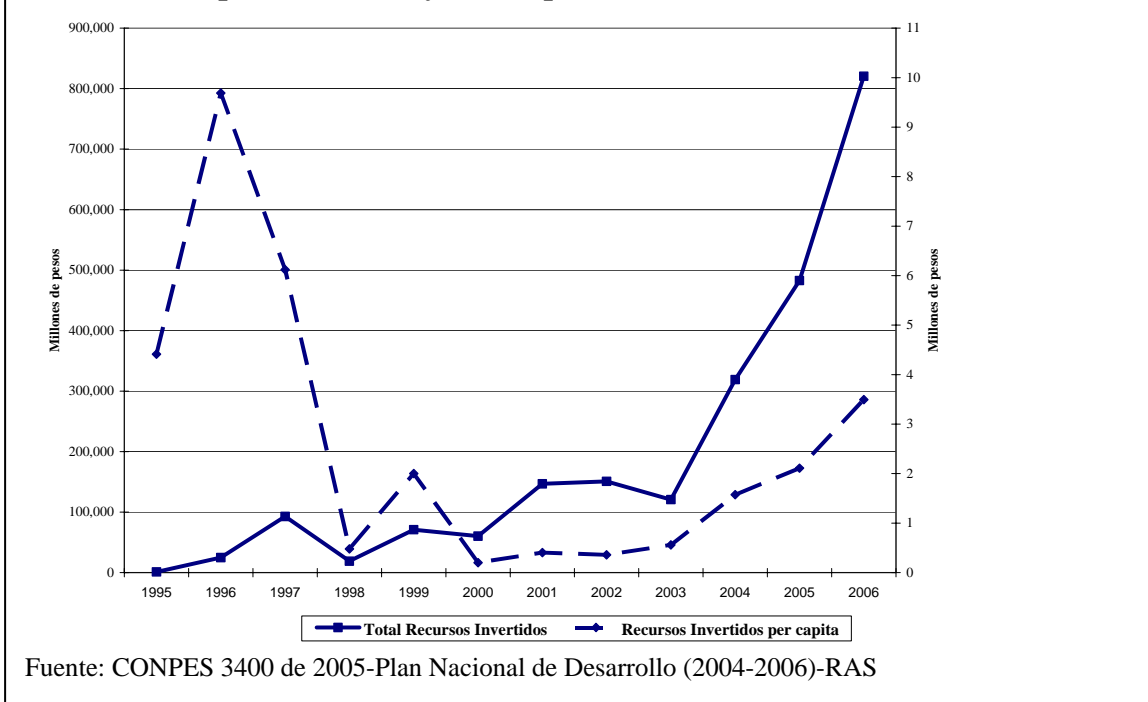


Gráfica 1: Estructura del SNAIPD



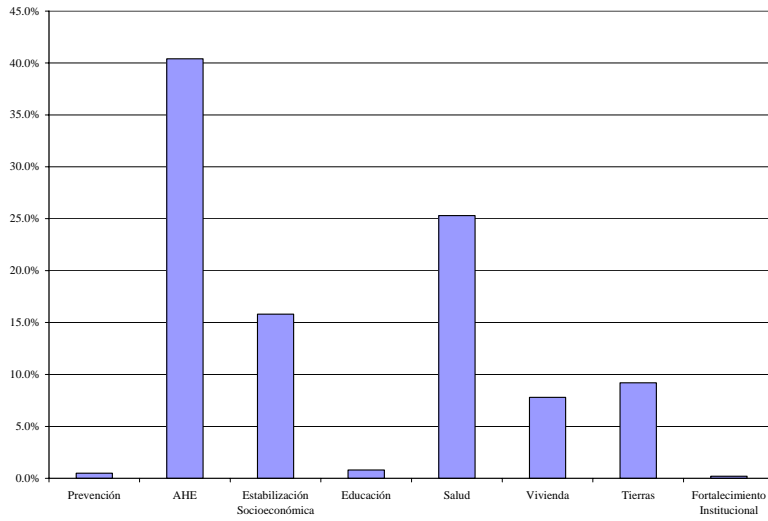
Fuente: ACNUR, 2007

Gráfica 2: Recursos invertidos por el gobierno nacional en atención a la Población Desplazada: Total y Per Cápita (1995-2006)



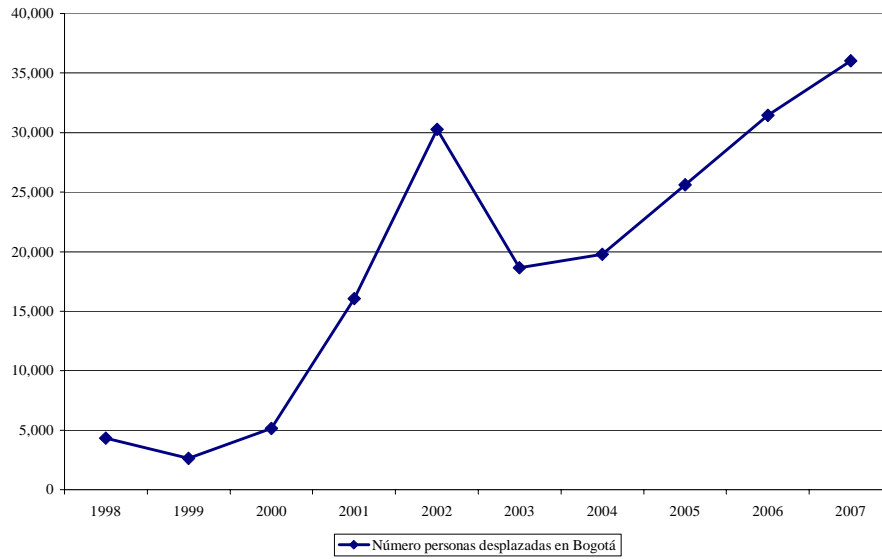
Fuente: CONPES 3400 de 2005-Plan Nacional de Desarrollo (2004-2006)-RAS

Gráfica 3: Distribución porcentual por componentes de atención (1995-2004)



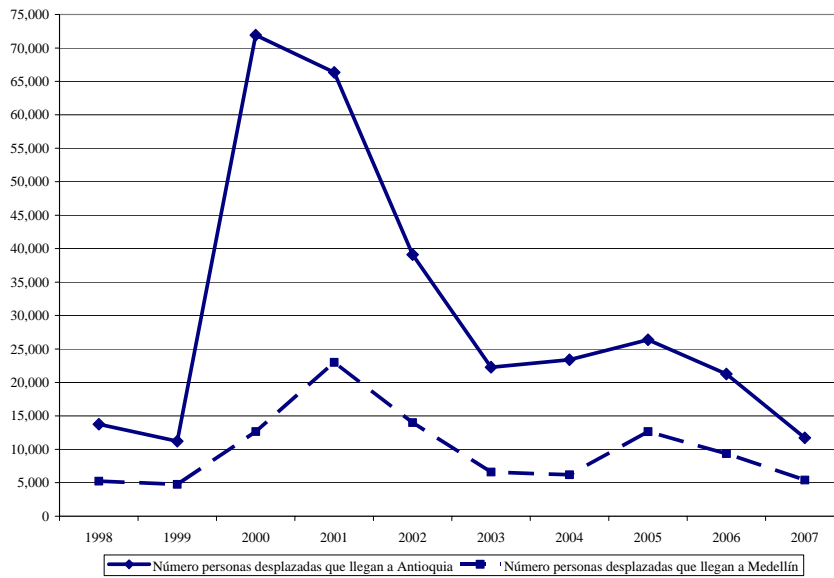
Fuente: CONPES 3400 de 2005

Gráfica 4: Número personas desplazadas que han llegado a Bogotá



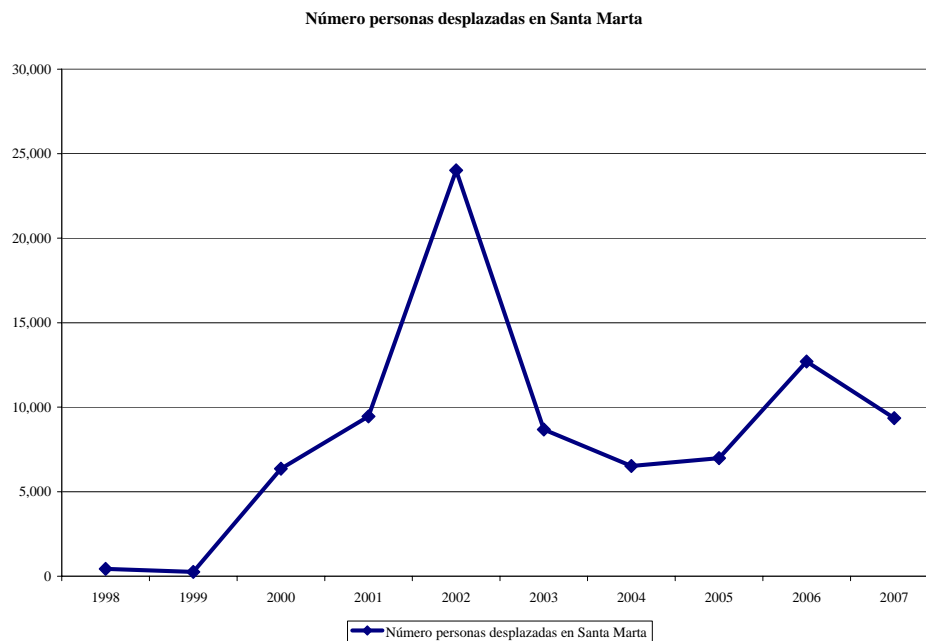
Fuente: Acción Social

Gráfica 5: Número personas desplazadas que han llegado a Antioquia y a Medellín



Fuente: Acción Social

Gráfica 6: Número personas desplazadas que han llegado a Santa Marta



Fuente: Acción Social

Cuadro 1: Atención escolar a población en situación de desplazamiento y cumplimiento metas anuales MEN

	2002	2003	2004	2005	2006
Número de estudiantes	1,476	29,707	120,651	180,126	232,115
Meta anual	ND	ND	ND	278,802	240,000
Porcentaje Cumplimiento Meta Anual	ND	ND	ND	65%	97%

Fuente: Acción Social, 2007

Cuadro 2: Cuadro comparativo tres ciudades de Colombia: Bogotá, Medellín y Santa Marta

	Bogotá	Medellín	Santa Marta
<i>Estatus de desplazado</i>			
Tasa de registro	25%	58.8%	67%
Tasa de declaración	55%	73.5%	78%
Tiempo entre declaración y registro (días calendario)	60	61	33
<i>AHE</i>			
Cobertura AHE	72-82%	70-78%	60-63%
Porcentaje hogares con problemas psicológicos que buscan ayuda	25%	26%	17%
Porcentaje hogares con problemas psicológicos que buscan ayuda y la reciben	6.50%	20%	10%
<i>Vivienda</i>			
Porcentaje hogares que solicitan subsidio de vivienda	14.9%	33%	35%
Porcentaje de hogares que tras pedir el subsidio lo reciben	28%	7%	16%
Tiempo de espera para recibir el subsidio de vivienda (meses)	18.2	10.9	39.8
<i>Seguridad y Atención Alimentaria</i>			
Porcentaje de hogares con ayuda alimentaria	64%	59%	32.8%
<i>Salud</i>			
Afiliación al SGSSS	61%	91%	87%
<i>Educación</i>			
Asistencia de jóvenes a la escuela 12-18 años	3.68	4.47	3.73
Asistencia de niños y niñas 5-11 años	8.13	6.8	8.31
<i>Generación de Ingresos</i>			
Porcentaje hogares por debajo de la línea de indigencia	66%	81%	65%

Porcentaje hogares con nivel de ICV por debajo del mínimo estándar	38%	63%	74%
Porcentaje de hogares desplazados con algún integrante que ha recibido capacitación	17.3%	11%	17%

Fuente: CICR y PMA, 2007

Cuadro 3: Fases de Atención para Población Desplazada

	BOGOTÁ	ANTIOQUIA
<i>Fase Atención a Población Desplazada</i>		
<i>Inversión en Protección y Prevención</i>	i) Coordina reuniones con autoridades centrales con el fin de prevenir el desplazamiento hacia el Distrito Capital; ii) Coordina seguimiento a las acciones de las entidades territoriales receptoras de población desplazada firmantes de “Acuerdo de Voluntades”; iii) Previene posibles violaciones masivas a los derechos humanos, mediante el uso del Sistema de Alertas Tempranas; iv) Gestiona reuniones semestrales con Ministerio del Interior y Policía Nacional para adecuar el sistema de protección y valoración del riesgo para líderes de población desplazada; v) Realiza una campaña en el Distrito Capital para sensibilización de la ciudadanía hacia el tema del desplazamiento forzado	i) Protección humanitaria de la población en riesgo de desplazamiento forzado; ii) Promoción del ejercicio de los derechos fundamentales; iii) Fomento del arraigo y oportunidades de desarrollo local
<i>Inversión en AHE</i>	i) AHE a hogares inscritos en RUPD; ii) Fortalecimiento cocinas comunitarias; instalación UAO; iv) bonos de alimentación y entregas de emergencia	i) Atención humanitaria de emergencia; ii) Programa del ICBF para mayores de 65 años y menores de 6 años, y iii) Ayuda psicosocial que ofrece esta misma institución
<i>Inversión en estabilización socioeconómica</i>	Estrategias pedagógicas y comunitarias; rehabilitación social y económica de la PD	Actividades dirigidas a la restitución y reparación de las víctimas del desplazamiento forzado y a la reintegración y reconciliación de las comunidades
<i>Inversión en reparación</i>		“propiciar y fortalecer la participación efectiva de la población afectada en los escenarios comunitarios, políticos, sociales, humanitarios y de discusión de la política pública” (PIU de Antioquia, Pág. 238): i) fortalecimiento comunitario y organizativo de la población desplazada, con enfoque diferencial; y, ii) apoyo a la conformación y articulación de redes de organizaciones de población desplazada
<i>Inversión en fortalecimiento institucional</i>		Fortalecimiento y articulación institucional: i) formación y adecuación institucional, y ii) creación del observatorio de desplazamiento interno forzado

Cuadro 4: Recursos por Eje o Componente

Eje o Componente	Recursos 2004-2008	% de participación
	(millones de pesos constantes 2004)	
Eje Social	13,061,137	60%
Eje Urbano Regional	7,371,466	3%

Eje de Reconciliación	759,728	4%
Objetivo Gestión Pública Humana	700,394	3%
Total Plan de Desarrollo	21,892,725	100%

Fuente: Plan de Desarrollo, Bogotá Sin Indiferencia

Cuadro 5: Total Costos PIU Departamento de Antioquia 2007-2012

Líneas	Costo Total (2007-2012) (\$000)
Prevención y Protección	46.830.000
AHE	65.553.056
Restablecimiento	699.205.041
Reparación	3.000.000
Fortalecimiento OPD	5.700.000
Fortalecimiento institucional y Observatorio de Desplazamiento	5.810.000
TOTAL PIU	826.098.097

Fuente: PIU de Antioquia, 2006

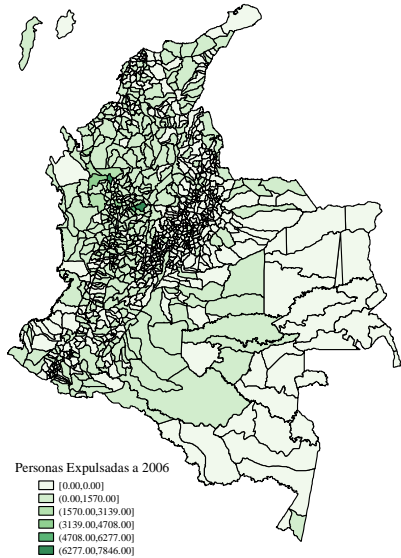
Cuadro 6: Asignación por fase en Bogotá, Medellín y Antioquia

Eje o Componente	BOGOTÁ	MEDELLIN
	Presupuesto Anual Estimado	Presupuesto Anual Estimado
	(millones de pesos constantes)	
Inversión Social Local	3,265,284	557,252
Bienestar Social		89,536
Desarrollo Social		52,731
Inversión Atención para población desplazada Local	8,628	2,450
<i>Inversión en Protección y Prevención</i>	125	
<i>Inversión en AHE</i>	3,261	
<i>Inversión en estabilización socioeconómica</i>	5,580	
Porcentaje de Inversión para atención población desplazada sobre presupuesto local	0.158%	0.111%

Fuente: PIU de Bogotá, 2004, PIU de Antioquia, 2006

Mapa 1: Municipios Expulsores – Población desplazada que llega al Departamento de Antioquia

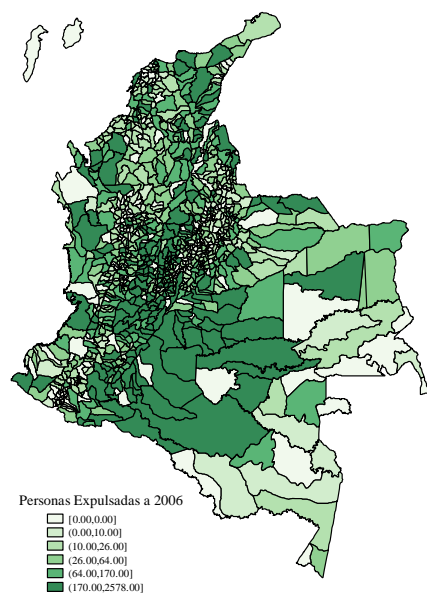
Municipios Expulsores
Medellín: Municipio Receptor



Fuente: Calculo de las autoras con base en Acción Social

Mapa 2: Municipios Expulsores – Población desplazada que llega a Bogotá

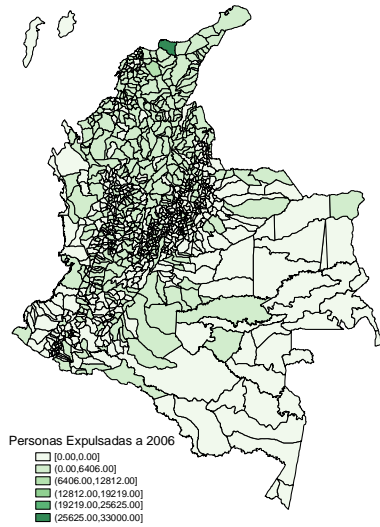
Municipios Expulsores
Bogotá: Municipio Receptor



Fuente: Calculo de las autoras con base en Acción Social

Mapa 3: Municipios Expulsores – Población desplazada que llega a Santa Marta

Municipios Expulsores
Santa Marta: Municipio Receptor



Fuente: Calculo de las autoras con base en Acción Social